

# 5月 学校だより

上木崎小学校 発行 5月1日 第2号  
TEL 048-831-3879 FAX 048-835-1350  
ホームページ <http://kamikizaki-e.saitama-city.ed.jp>

## 未来を創る3つのG

校長 金木 俊一郎

初夏を思わせる陽気が続き、燕がヒラリヒラリと軽快に飛び回る姿をよく見かけるようになりました。新学期が始まって一月が経ち、1年生の子どもたちも、校庭を元気いっぱい跳び回っています。

今年度、上木崎小学校では業前時間の「G・Sタイム」が始まり、子どもたちが歌う英語の歌やゲームの音が各教室から聞こえてきます。

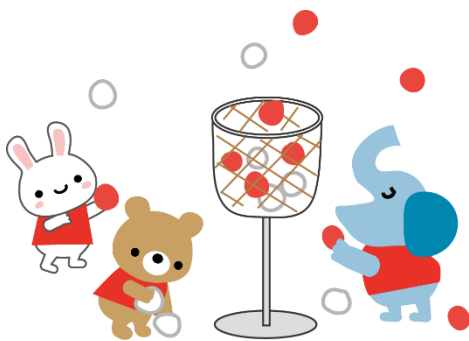
さいたま市では、「グローバル・スタディ」において、さらに、英語の習熟を図る学習や、日本や外国の伝統・文化等を探求する学習を充実させるため、平成30年度から授業時数を増加して実施しています。本校では、「グローバル・スタディ」の35時間増の授業時間を確保するために、これまでのカリキュラムに、①「習熟の学習」（全学年で20時間）〔週2回業前時間に15分間の「G・Sタイム」（3回で45分授業1回分）〕に加え、②「探求的な学習」（3～6年生で年間15時間）を実施します。国際社会をたくましく豊かに生きる子どもたちを「グローバル・スタディ」とおして育ててまいります。

また、さいたま市教育委員会は「子どもたちの未来のための PLAN THE NEXT 3つのGで日本一の教育都市へ」を掲げています。

この3つのGのうち、第一のGは、**Grit**（グリット）「やり抜く力で真の学力を育成すること」。子どもたちの学ぶ意欲や自己肯定感、つまり人格とも密接につながる非認知能力を高めるとともに、主体的で対話的な質の高い授業を展開し真の学力を育成します。

第二のGは、**Growth**（グロウス）「一人ひとりの成長を支え、生涯学び続ける力を育成すること」。学校・家庭・地域・行政による確かな教育力を一層高め、小・中・高等・特別支援学校12年間の「学びの連続性」を持った指導を行います。

第三のGは、**Global**（グローバル）「国際社会で活躍できる人材を育成すること」。激動する世界を舞台に挑戦する主体性と創造性、豊かな人間性を養うとともに、価値観の異なる人々と関わり、多様性を受け入れ活用できる力を育成します。「グローバル・スタディ」の実施は、この第三のG、**Global**（グローバル）に当たります。



そして、本校の教育の実践指針「認めて育てる」は、児童のよいところを引き出し、認めてほめて育てる指導を心がけ、児童が自ら学び行動する意欲を高め、児童の自己肯定感を育む教育ですが、まさしく第一のG、**Grit**（グリット）に当たります。

今後も、上木崎小学校の様々な取組と3つのGとの関連についてお示ししていきたいと考えています。

いよいよ運動会の練習が始まりました。各教室からは「運動会の歌」が流れてきます。昨年度、一昨年度と天候に恵まれ、暑くもなく涼しいくらいの中で運動会を実施することができました。3年目の今年度もそうであってほしいと強く願っています。

平成30年度		5月行事予定	
日	曜	行事予定	下校予定時刻 上段1年 下段2年
1	火	お話朝会・視力検査(1・2年)・4年消防署見学	14:40 14:40
2	水	生活朝会・視力聴力色覚検査(おおぞら・欠席者) クラブ・集金日	14:30 14:30
3	木	憲法記念日	
4	金	みどりの日	
5	土	こどもの日	
6	日		
7	月	聴力色覚検査(1年)・避難訓練・けやきチャレンジ	14:40 14:40
8	火	運動会全体練習①・聴力検査(2年)・代表委員会	14:40 14:40
9	水	GSタイム・聴力検査(3年)・委員会	14:30 14:30
10	木	算数タイム・歯科健診(2・4・6年・おおぞら) 安全点検日	14:40 14:40
11	金	GSタイム・聴力色覚検査(4年)・PTA総会 短縮5時間授業	14:00 14:00
12	土	けやきチャレンジ	
13	日		
14	月	6時間授業(3~6年)・聴力検査(5年) 緑の羽募金運動	14:40 14:40
15	火	朝会(委員長紹介)・聴力検査(6年) 緑の羽募金運動・代表委員会	14:40 14:40
16	水	GSタイム・耳鼻科検診(全学年)・クラブ	14:30 14:30
17	木	運動会全体練習②・聴力検査(欠席者) 学校評議員会・学校関係者評価委員会・いじめ防止対策委員会	14:40 14:40
18	金	GSタイム・避難訓練予備日 尿検査二次回収日	14:40 15:30
19	土	食育の日	
20	日		
21	月	けやきチャレンジ	14:40 14:40
22	火	全校読書・5年管弦楽鑑賞教室	14:40 14:40
23	水	GSタイム・クラブ・防犯ボランティア連絡会議 ノーテレビ・ノーゲームデー	14:30 14:30
24	木	運動会全体練習③	14:40 14:40
25	金	運動会前日準備・1~4年短縮5時間授業	13:50 13:50
26	土	運動会(弁当)※雨天時 月曜日課	15:30 15:30
27	日	運動会予備日(弁当)	
28	月	振替休業日	
29	火	給食なし(弁当)日曜実施の場合振替休業日	14:40 14:40
30	水	GSタイム・クラブ	14:30 14:30
31	木	全校読書・歯科健診(1・3・5年) 6年校内バスケットボール大会	14:40 14:40

## 5月の生活目標 時刻を守って生活しよう

### 上木崎小へようこそ会~1年生を迎える会~

4月18日(水)に行われた1年生を迎える会では、各学年が思いを込めた呼びかけの言葉や歌の練習に励み、あたたかな気持ちで1年生を迎え入れることができました。1年生もお礼の気持ちを元気に伝えることができました。

これから1年間、全校児童での集会やなかよしグループ活動(異学年交流)などを通してさらに交流を深めていきます。



### 集金について

5月2日(水)の集金日では、各学年の教材費等と合わせて、スポーツ振興センター掛金460円を集金させていただきます。

### お知らせ

昨年度まで「給食だより」裏面でお知らせしていた「学校給食食材の産地と食品の検査結果について」は、本年度より学校ホームページに掲載しますのでご活用ください。

### 6月の主な予定

- 1日(金) 引き落とし日(4, 5, 6月分)
- 4日(月) 6時間授業(3~6年)
- 5日(火) 新体力テスト開始(~19日)
- 7日(木) プール清掃(6年)
- 12日(火) 浦和区Bブロックバスケットボール大会(6年)
- 13日(水) 水泳授業開始
- 14日(木) 子ども自転車免許講習(4年)
- 16日(土) 土曜授業(短縮4時間・月曜日課)  
避難訓練・引き渡し訓練
- 18日(月) ~個人面談・地域訪問(4時間授業)  
【19日(火)・21日(木)・22日(金)  
25日(月)・26日(火)】
- 20日(水) 6時間授業(3~6年)
- 29日(金) ピカピカタイム

### 4月の安全点検の結果

特に異常はありませんでした。