

令和8年度

学校選択に係る学校見学会

Welcome!

見学日時 令和8年7月7日(火) 9:40~10:40
受付 9:20~ 第1校舎2階職員玄関にお越しください。
内容 授業見学(本市独自の英語教育「グローバル・スタディ」の授業等をご覧いただきます。)
説明、質疑
申込み Formsにて前日の正午までにお申し込みください。



申込み

<https://qr.paps.jp/CONDb>



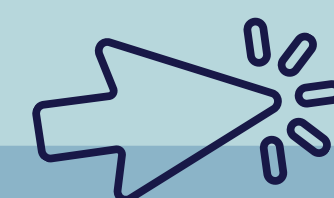
申込みキャンセル

<https://qr.paps.jp/ElK2w>

※ 上履き、下足入れをお持ちください。

※ 画像、映像等の撮影はご遠慮ください。

※ その他の詳細については、本校ホームページをご覧ください。



<https://kamikizaki-e.saitama-city.ed.jp/>

